

# Plaats van het monumentale kerkgebouw bij krimpscenario

Kees Doevendans

VBMK

*Middelburg 17 maart 2011*

# *Krimp als kans?*

[www.krimpalskans.nl](http://www.krimpalskans.nl)

***Denken in kwalitatieve in plaats van kwantitatieve groei***

[www.vanmeernaarbeter.nl](http://www.vanmeernaarbeter.nl)

*‘Na ontkenning en verzet volgt acceptatie en het actief oppakken van het gegeven’*

*(Wim Derks)*

***Mooie woorden of werkelijkheid?***



KERKEN  
KOSTBAAR  
KWETSBAAR  
KANSRIJK

***Kerken  
Kostbaar  
Kwetsbaar  
Kansrijk***

Nieuwe vormen  
van gebruik  
als middel tot behoud

*Stadsherstel Amsterdam  
Stichting Oude Hollandse  
Kerken - 2011*

# Aanbevelingen

- .....
- Inventariseer leegstand, dreigende leegstand en restauratiebehoefte in samenwerking met relevante stakeholders
- Denk ruim over herbestemming
- Match vraag en aanbod. Bied kerkgebouwen aan als vestigingslocatie
- .....

# Kerkelijke krimp

- Secularisering
- Ontzuiling
- Individualisering
- De-institutionalisering
  - *Netwerk- of stuifzandsamenleving*
- ***Overbodigheid kerkgebouwen voor geijkte kerkelijke functie > ‘verzwakken van de relatie tussen gebouw en die éne functie’***

# Ruimere betekenissen

- Meervoudig ruimtegebruik
- Visueel eigendom, 'landmark' etc.
- Teken van cultuurhistorie
- *Erfgoed (JRE)*
  - *(te?) Belangrijke invalshoek*
  - *Veel initiatieven, vaak gericht op mogelijke subsidiering*

# Modernisering Monumentenzorg

- *Erfgoed nu meer dan stijlcategorie*
  - *Dynamische notie*
    - *Gebiedsgericht en ontwikkelingsgericht*
    - *Samenlevingsfunctie*
  - *Behoud door nieuwe functionaliteit in een brede context*
    - *(stakeholders – actoren)*

# Positief

- Veel kennisontwikkeling en creatief denken
- Zowel praktisch als wetenschappelijk
  - *Handreiking JRE, rapport KKKK, Handboek VBMK*
  - *Proefschrift Nederlandse kerkarchitectuur in de 20ste eeuw*
- Reliwiki:
  - *'Second life'*
  - *Inventariseren en documenteren door brede groep vrijwilligers*



pagina overleg brontekst tonen geschiedenis



## Hoofdpagina

### Welkom bij Reliwiki! Toegankelijke kennis van religieuze gebouwen.

Reliwiki, de Nederlandse database over religieuze gebouwen, is gemaakt en wordt steeds verder aangevuld en verbeterd door gebruikers zoals u. Al ruim 670 gebruikers hebben zich aangemeld en het aantal groeit steeds. U kunt uw informatie en foto's makkelijk toevoegen. Hierdoor draagt u bij aan de kennis van en waardering voor religieuze gebouwen.

### Nieuws

#### Reliwiki partner van Refo500

Donatus Verzekeringen heeft de partnerbijdrage van Reliwiki bij Refo500 gesponsord... [meer nieuws](#)

#### Actie Donaties voor Reliwiki

De subsidies die we ontvangen hebben, lopen af. Daardoor dreigt er dit jaar een tekort... [meer nieuws](#)

### Nieuw op Reliwiki? Aan de slag

Start uw avontuur met Reliwiki - het is makkelijk en leuk:

Maak een account aan via de [aanmeldpagina](#) en log in.

Neem eens een kijkje bij de [snelcursus](#) en de [korte handleiding](#).

Zoek via de [zoekfunctie](#) gebouwen bij u in de buurt.

Voeg informatie toe, upload foto's en corrigeer feiten. Velen zullen u hier dankbaar voor zijn! Ook oude foto's, plattegronden en Ansichtkaarten zijn zeer welkom!

Wilt u meer? Neem [contact](#) met ons op en kom langs op één van de [Reliwikidagen](#) in Amersfoort!

Lees meer over architectuurhistorie of raadpleeg de [bouwkundige termenlijst](#).

Heeft u [vragen en opmerkingen](#), kijk dan in de [gebruikersportaal](#).

Heeft u foto's van onbekende objecten? Kijk dan bij de [vraagtekenfoto's](#).



### Kerk van de maand Maart: Oude Kerk te Barneveld

Bijdrage door Roel van Tatenhove.

De Oude Kerk van Barneveld is vooral bekend door het verhaal van Jan van Schaffelaar. Volgens de overlevering sprong hij in 1482, tijdens de Hoekse en Kabeljauwse twisten, van de toren. Op het kerkplein staat een standbeeld van hem. Het bisdom Utrecht maakt in de 12e of 13e eeuw al melding van een kerk in Barneveld.

Oorspronkelijk was het een kruiskerk, maar door de talrijke uitbreidingen is de huidige vorm ontstaan. De Oude Kerk wordt nu aangemerkt als een gotische hallenkerk. De kerk is als één van de weinige kerken gewijd aan de heilige Odulphus. Vroeger heette het gebouw dan ook de Grote- of Odulphuskerk.

De kerk heeft heel wat meegemaakt: in 1421 leed het gebouw grote schade door de Utrechtse die Barneveld, Voorthuizen en Terschuur platbrandden. In 1482, nadat Jan van Schaffelaar van de toren sprong, is het godshuis door de Bourgondiërs in de as gelegd. Na herbouw gebeurde dit in 1517 opnieuw. De toren lees verder...



### Agenda

Heeft u activiteiten die een stukje verdienen op Reliwiki? Laat het weten!

# Demografische krimp

- Ontgroening en vergrijzing
  - *Kwijnende randvoorwaarden om voorzieningen overeind te houden*
- *Zeeland in de zomer geen krimpregio*
- *‘Krimp als kans’:*
  - *Krimpscenario wordt een transitie scenario*

*‘Bevolkingskrimp vraagt een omslag in denken – Meer ruimte voor kwaliteit’  
(Wim Derks)*

- Veranderende samenleving
  - Differentiatie en meervoudigheid – *‘vloeibare moderniteit’*
  - Nieuwe doelgroepen
    - Multi-actorbenadering
  - Meervoudig ruimtegebruik van kerkgebouwen
    - Nieuwe functies – *ontkoppeling gebouwtypologie en functie*
- *Nieuwe erfgoednotie maakt dit mogelijk / noodzakelijk*

- Kerkelijk gebruik
- 'Ritualiteit'
  
- Kennis- en cultuur
- Rol toerisme ('toeristische ervaring')
  
- Feesten en partijen
  - Vraagt allemaal om plan van aanpak - stappenplan

# Stappenplan van verminderd kerkelijk gebruik tot structurele exploitatie

## 1. Zoektocht naar nieuwe gebruiksmogelijkheden voor behoud

- Formuleer het probleem. Is uw kerkgebouw nog functioneel?
- Is er sprake van een fusie waardoor het gebruik van uw kerkgebouw zal wijzigen?
- Benoem de urgentie van het behoud.
- Maak een analyse: wat zijn wel en wat zijn niet haalbare oplossingen.
- Onderzoek vraag naar monumentale ruimten.
- Zoek actoren en partners.

## 2. Nieuwe eigendomsvormen

- Bij alle scenario's geldt: wie is en blijft of wie wordt de eigenaar?

## 3. Draagvlak

- Probeer al in het beginstadium een breed draagvlak te creëren.

## 4. Planontwikkeling

- Deze fase is cruciaal. Formuleer doelstellingen op basis van een analyse en visie. Betrek daarin relevante actoren en belanghebbenden.

## 5. Restauratie en aanpassingen

- Is er sprake van een restauratie of van aanpassingen om nieuw gebruik mogelijk te maken? Wie is verantwoordelijk en wie begeleidt het proces (projectmanagement)? Welke financiële middelen zijn er te vinden?

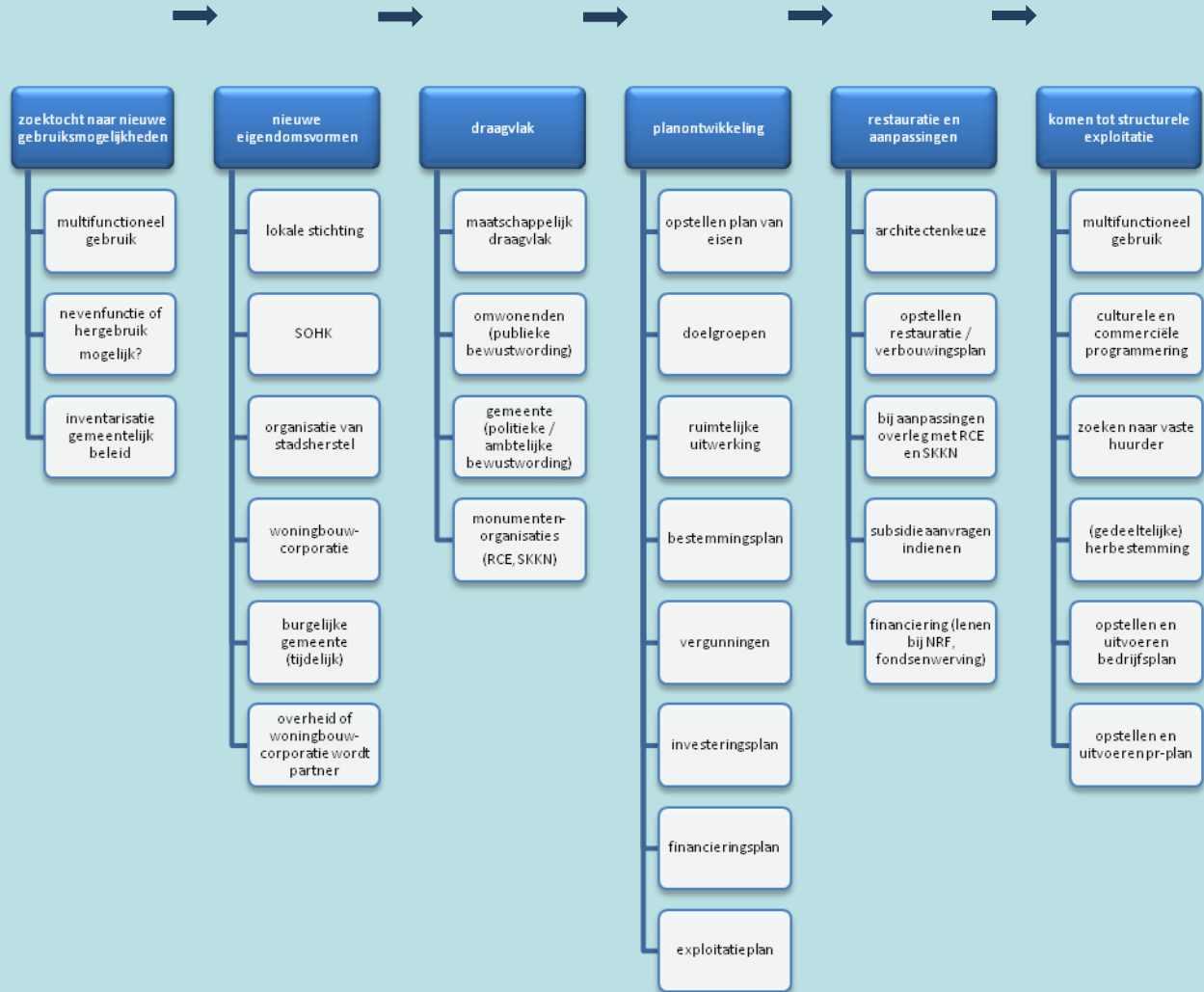
## 6. Structurele exploitatie

- Maak afspraken over het beheer en de samenwerking met partners en actoren. Vraag ondersteuning aan deskundigen en bouw een aanlooptijd in. Zorg voor een evaluatie op van monitoring

***Uit: Rapport KKKK***

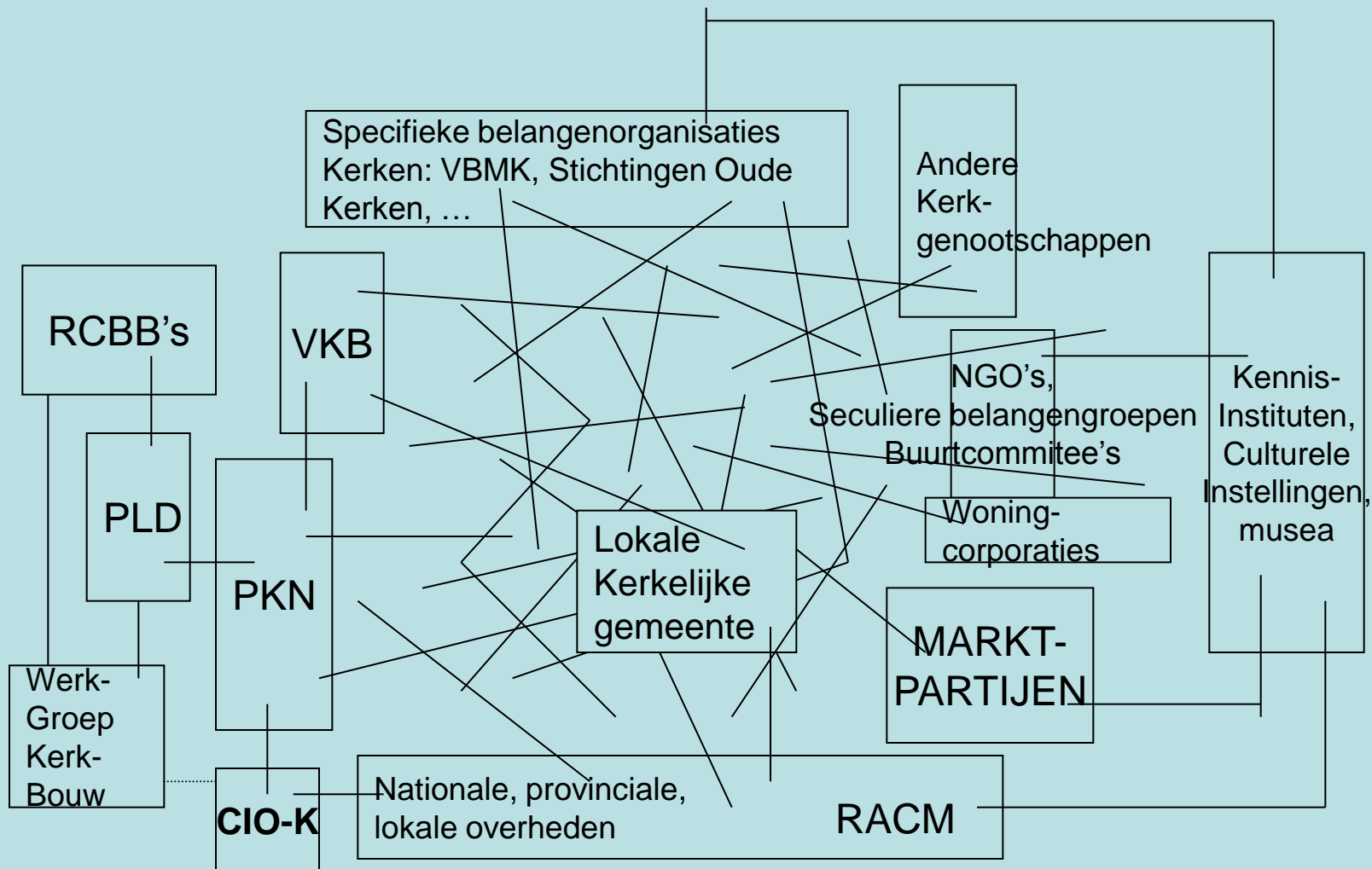
# Stappenplan voor een nieuwe structurele exploitatie

Uit: rapport KKKK



# Onderliggende uitgangspunten

- Maatschappij is netwerksamenleving
- Kerkgebouw is maatschappelijk vastgoed
- Multiactor / -stakeholderbenadering is nodig



## SPEELVELD VAN ACTOREN

# Randen van het netwerk

1. De kerkelijke rand
2. Rand van specifieke belangenorganisaties
3. Rand van overige belanghebbenden, variërend van civil society-achtige groepen tot marktpartijen
4. Rand van overheden en overheidsorganisaties

- Inventariseer welke actoren vanuit uw (mogelijke) doelstelling van belang zijn
- Bepaal daarop uw doelstelling
  - Doelen kunnen ‘voorbij’ komen, wórd<sup>e</sup>n gecreëerd vanuit een reflectie op actoren / stakeholders
- Zet actoren in volgorde van prioriteit
- Formuleer gemeenschappelijke belangen

# Kijk over grenzen heen

- In Vlaanderen stichting 'Open Kerken'
  - Website (vgl. Reliwiki) (*www.openkerken.be*)
  - Men stelt zich in op toerisme
  - Traint vrijwilligers
  - Organiseert activiteiten
  - Projectplan gefinancierd door provincie



FR | NL | DE | EN

*Ga op ontdekking naar open kerken, bij ons en elders in Europa.*



**Dag van de Open Kerken**

*open kerken*

Volledig programma op [www.openkerken.be](http://www.openkerken.be)

De schoonheid van ons erfgoed zal U bekoren

STROOKBESTELINGEN  
KONCERTEN  
OPEN HIER  
CONCERTEN



Welkom • Bienvenue • Welcome • Willkommen

Contact • Copyright & Privacy • Design by Quart-de-Poivre



## Betreft: Studiedag "Open en gastvrije kerken"

Geachte heer/mevrouw,

De Stichting Open Kerken wenst de kerkgebouwen opnieuw een betekenis te geven voor de gehele gemeenschap door ze te **ontsluiten** naar een breed publiek toe. Dit is een filosofie waarin iedere parochie zich zeker kan vinden, maar de praktische kant van de zaak belet vele om de stap te zetten. De Stichting Open Kerken probeert daarom vrijwilligers te **ondersteunen** in het openen van hun gebouw en het organiseren een gastvrij en professioneel onthaal.

Wij willen u graag uitnodigen op de **studiedag "Open en gastvrije kerken"**. Deze zal doorgaan op **donderdag 7 april 2011 in het cultureel centrum "Het Gasthuis" in Aarschot**.

De lezingen van de voormiddag schenken aandacht aan de knelpunten bij het ontsluiten van het religieuze erfgoed. Verschillende sprekers zullen hun visie geven op het openstellen en de toekomst van de kerkgebouwen. Deze lezingen zullen in de namiddag gevolgd worden door een aantal workshops omtrent het veiligheidsbeleid en het onthaal in open kerken en omtrent ecologie. Om af te sluiten wordt er een rondleiding met gids aangeboden in de prachtige Onze-Lieve-Vrouwkerk te Aarschot.

De studiedag is gratis voor leden van de Stichting Open Kerken (max. 3 personen per kerk). Niet-leden betalen een inschrijvingsgeld van 20 euro. Inschrijven kan **tot 31 maart 2011** door bijgevoegde inschrijvingsfiche terug te sturen naar [m.vanlooy@openkerken.be](mailto:m.vanlooy@openkerken.be).

Wij hopen van harte u te mogen verwelkomen op 7 april in Aarschot!



Marc Huynen,  
Voorzitter



Marijke Van Looy, Projectverantwoordelijke  
[m.vanlooy@openkerken.be](mailto:m.vanlooy@openkerken.be)



Europees Landbouwfonds voor Plattelandsontwikkeling: Europa investeert in zijn platteland



## Studiedag "Open en gastvrije kerken"

CC "Het Gasthuis", Aarschot • Donderdag 7 april 2011

9u30

**Ontvangst met koffie**

10u-10u10

Welkomstwoord door Gilbert Kolacny (administrateur-generaal Ruimte en Erfgoed)

10u10-10u30

"Onze kerk openen? Ja, maar... Knelpunten bij het ontsluiten van religieus erfgoed" (thesis) door Marijke Van Looy (projectverantwoordelijke Stichting Open Kerken)

10u30-10u50

De Stichting Open Kerken en het PDPO project "Open kerk, verrassend platteland" door Marc Huynen (voorzitter Stichting Open Kerken)

10u50 - 11u

Toerisme Vlaams-Brabant en het PDPO project "Open kerk, verrassend platteland" door Elke De Cuyper (stafmedewerker Toerisme Vlaams-Brabant)

11u-11u20

**Koffiepauze**

11u20-11u45

"De conviviale hypothese: een open kijk op de parochiekerk van de toekomst" (DAAD onderzoeksgroep, Universiteit Hasselt)

11u45-12u10

"Geloof in religieus erfgoed: naar een activering van de erfgoedbeheerder" door Karel Dendooven (voorzitter Forum voor Erfgoedverenigingen)

12u10-13u

**Broodjeslunch**

13u-14u

Workshop naar keuze

14u-14u20

**Koffiepauze**

14u20-15u20

Workshop naar keuze

15u30-15u55

Recapitulatie van de verschillende workshops

15u55-16u

Slotwoord door Ludo Collin

16u30-17u30

Facultatief begeleid bezoek aan de Onze-Lieve-Vrouwkerk

### Workshops Veiligheidsbeleid (groep 1)

1. Inventarisatie: wat, waarom en hoe?
2. Hoe je gebouw effectief beveiligen? (i.s.m. met de Onze-Lieve-Vrouwkerk te Aarschot)
3. Wat te doen bij diefstal?

### Workshops Onthaal (groep 2)

4. Stap voor stap naar een open en gastvrije kerk
5. Bezoekers beter onthalen
6. Hoe activiteiten beter communiceren: copywriting en perscontacten
7. Stap voor stap naar een EcoKerk

Per groep kan u deelnemen aan één workshop. U kan uw voorkeur aanduiden bij uw inschrijving. De plaatsen per workshop zijn echter beperkt. Daarom dient u bij uw inschrijving ook een tweede keuze op te geven. Bij de verdeling van de workshops zal rekening gehouden worden met de datum van inschrijven.